

XU030

Yakın Vade

8,503.00

▲ 1.49%

USD/TRY

Yakın Vade

28.96

▼ -0.09%

EUR/TRY

Yakın Vade

31.08

▲ 0.65%

XAU/TRY

Yakın Vade

1,929.50

▲ 0.89%

EUR/USD

Yakın Vade

1.0730

▲ 0.68%

GBP/USD

Yakın Vade

1.2333

▲ 1.07%

XAU/USD

Yakın Vade

2,012.55

▲ 0.55%

XAG/USD

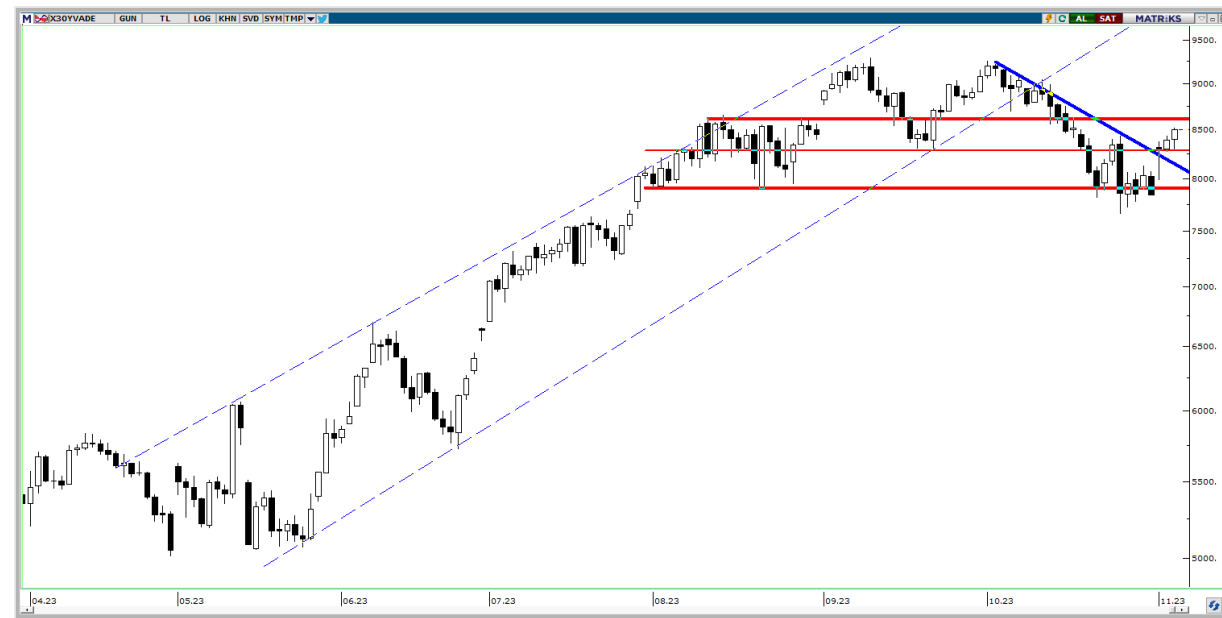
Yakın Vade

23.57

▲ 1.38%

XU030 YAKIN VADE TEKNİK GÖRÜNÜM

Geçtiğimiz haftanın son işlem gününde, 8503 puan seviyesinden pozitif kapanış gördüğümüz yakın vadeli kontratta, yeni güne de alıcılı başlanması halinde; kritik 8491-8519 direnç bariyerinin üzerine yerleşme arayacağız. Öyle ki, 8519'un üzerine yerleşme halinde; teknik olarak alım ağırlıklı hareketler ivme kazanabileceği gibi, günün sonunda 8491 seviyesinin altında kalıcılıkta ise; yeniden satış baskısı oluşabilir. Öte yandan, yeni güne direkt satıcılı başlanması durumunda da; 8406, 8300 ve 8220 destek seviyeleri izlemeye alınabilir.

Dirençler: 8519/8560/8615**Destekler: 8406/8300/8220**

VIOP AÇIK POZİSYON DEĞİŞİMİ

Pay Vadedi	Uzlaşma Fiyatı	Açık Pozisyon	Açık Pozisyon Değişimi
FSKBNK	7.01	880,169	▲ 27,807
FEKGYO	6.76	954,276	▲ 25,576
FPETKM	19.99	423,181	▲ 25,170
FHALKB	13.75	158,278	▲ 22,546
FAKBNK	30.89	546,398	▲ 20,682
FTTKOM	20.73	209,041	▲ 17,380
FYKBNK	17.69	987,208	▲ 10,557
FTCELL	51.23	179,652	▲ 9,914
FTUPRS	152.73	45,831	▲ 7,806
FTSKB	7.20	445,762	▲ 6,184

VIOP EN YÜKSEK HACİM

Pay Vadedi	Uzlaşma Fiyatı	Uzlaşma Değişim (%)	Hacim
FTHYAO	231.51	▲ 1.07%	2,236,704,689
FTUPRS	152.73	▲ 1.42%	1,025,508,260
FYKBNK	17.69	▲ 0.23%	881,830,567
FGUBRF	358.90	▼ -0.96%	838,997,158
FAKBNK	30.89	▲ 0.26%	811,068,976
FSASA	47.17	▲ 4.40%	767,075,031
FISCTR	21.52	▲ 1.18%	642,849,674
FKCHOL	142.84	▲ 0.10%	608,000,734
FGARAN	49.44	▲ 1.04%	573,441,218
FVAKBN	17.61	▲ 4.95%	530,236,650

USDTRY ARALIK 2023 VADELİ TEKNİK GÖRÜNÜM

Geçtiğimiz Cuma gününü 29,74 seviyesinden sınırlı alıcılı kapatan Aralık vadeli kontratta, yeni günde oluşabilecek yukarı yönlü hareketlerde; 29,80, 29,86 ve 30,00 direnç seviyeleri sırasıyla izlemeye alınabilir. Diğer yandan, yeni güne aşağı yönlü işlemlerle başlanması durumunda ise; 29,68 ve 29,52 destek seviyelerini ilk etapta takipte olacağız. Daha büyük resimde, 30,00 eşliğinin kalıcılıkla aşılması halinde; yükselişler ivme kazanabileceği gibi, 29,52 destek noktasının kırılması durumunda da; geri çekilmeler derinleşebilir.

Dirençler: 29,80/29,86/30,00**Destekler: 29,52/29,39/29,35**

PAY VADELİ YAKIN SÖZLEŞME

SEMBOL	UZLAŞMA	ÖNCEKİ UZLAŞMA	UZLAŞMA DEĞİŞİMİ	GÜNLÜK ADET	GÜNLÜK YÜKSEK	GÜNLÜK DÜŞÜK	AÇIK POZİSYON SAYISI DEĞ.	AÇIK POZİSYON	TOPLAM HACİM
YKBNK Yakın Vade	17.69	17.65	▲ 0.23%	502,548	17.75	17.36	10,557	987,208	881,830,567
VESTL Yakın Vade	65.18	64.28	▲ 1.40%	14,642	65.71	63.02	2,326	102,084	93,821,495
VAKBN Yakın Vade	17.61	16.78	▲ 4.95%	306,520	17.71	16.72	-3,762	312,552	530,236,650
TUPRS Yakın Vade	152.73	150.59	▲ 1.42%	67,343	153.32	149.88	7,806	45,831	1,025,508,260
TTKOM Yakın Vade	20.73	20.23	▲ 2.47%	113,396	20.83	20.21	17,380	209,041	233,427,720
TSKB Yakın Vade	7.20	7.16	▲ 0.56%	186,869	7.32	7.10	6,184	445,762	134,424,232
TOASO Yakın Vade	261.43	259.67	▲ 0.68%	8,155	265.00	255.00	-501	25,484	210,514,800
TKFEN Yakın Vade	42.41	42.46	▼ -0.12%	14,662	43.17	41.90	101	117,757	62,229,867
THYAO Yakın Vade	231.51	229.07	▲ 1.07%	98,110	232.13	224.62	-3,887	92,280	2,236,704,689
TCELL Yakın Vade	51.23	51.27	▼ -0.08%	71,313	51.59	50.17	9,914	179,652	362,776,834
TAVHL Yakın Vade	117.91	116.73	▲ 1.01%	8,962	119.05	114.54	-970	38,808	105,262,985
SOKM Yakın Vade	66.26	64.03	▲ 3.48%	21,375	66.89	63.70	-500	39,530	137,922,345
SKBNK Yakın Vade	7.01	7.05	▼ -0.57%	301,032	7.11	6.83	27,807	880,169	209,464,776
SISE Yakın Vade	49.87	48.88	▲ 2.03%	86,478	49.95	48.61	-44	127,753	426,103,582
SASA Yakın Vade	47.17	45.18	▲ 4.40%	162,662	48.47	44.91	3,058	92,014	767,075,031
SAHOL Yakın Vade	57.16	56.34	▲ 1.46%	63,804	57.25	55.67	-3,324	218,432	360,285,545
PGSUS Yakın Vade	736.04	731.91	▲ 0.56%	4,440	739.25	718.30	97	6,437	323,444,875
PETKM Yakın Vade	19.99	19.92	▲ 0.35%	233,385	20.28	19.70	25,170	423,181	466,541,989
OYAKC Yakın Vade	73.88	72.26	▲ 2.24%	29,149	74.45	71.37	-1,973	38,393	212,264,293
ODAS Yakın Vade	11.78	11.85	▼ -0.59%	409,592	12.15	11.58	-4,426	804,275	485,292,872
MGROS Yakın Vade	374.65	371.20	▲ 0.93%	4,826	382.48	365.50	118	4,785	180,548,900
KRDMD Yakın Vade	26.21	26.27	▼ -0.23%	163,212	26.65	25.71	-4,458	250,152	427,598,241
KOZAL Yakın Vade	22.87	23.36	▼ -2.10%	185,143	23.54	22.15	-136	159,546	423,674,878
KOZAA Yakın Vade	54.79	55.32	▼ -0.96%	38,616	55.72	53.35	-647	101,942	210,585,055
KCHOL Yakın Vade	142.84	142.70	▲ 0.10%	42,731	143.97	140.80	816	87,584	608,000,734
KARSN Yakın Vade	10.07	9.94	▲ 1.31%	76,985	10.26	9.81	2,822	65,966	77,339,231
ISGYO Yakın Vade	22.00	21.93	▲ 0.32%	29,923	22.29	21.42	3,638	184,059	65,347,102
ISCTR Yakın Vade	21.52	21.27	▲ 1.18%	301,581	21.58	21.04	-8,712	649,063	642,849,674
HEKTS Yakın Vade	22.88	22.33	▲ 2.46%	110,809	23.26	22.42	2,143	86,944	252,907,882
HALKB Yakın Vade	13.75	13.51	▲ 1.78%	92,265	13.85	13.44	22,546	158,278	125,918,274
GUBRF Yakın Vade	358.90	362.38	▼ -0.96%	23,466	362.69	353.02	2,022	146,940	838,997,158
GARAN Yakın Vade	49.44	48.93	▲ 1.04%	117,786	49.75	47.93	92	133,629	573,441,218
FROTO Yakın Vade	828.90	814.89	▲ 1.72%	2,716	830.80	809.90	-167	4,045	222,447,514
EREGL Yakın Vade	38.41	38.43	▼ -0.05%	123,895	38.70	37.72	3,279	371,559	474,786,649
ENKAI Yakın Vade	30.95	31.38	▼ -1.37%	36,671	31.53	30.14	2,756	65,598	112,943,150
ENJSA Yakın Vade	51.34	51.36	▼ -0.04%	20,865	52.00	50.15	3,068	58,403	106,713,316
EKGYO Yakın Vade	6.76	6.82	▼ -0.88%	548,584	6.83	6.64	25,576	954,276	370,001,065
ECILC Yakın Vade	45.21	46.11	▼ -1.95%	6,534	46.29	44.54	740	9,231	29,621,921
DOHOL Yakın Vade	14.53	14.33	▲ 1.40%	126,221	14.58	14.25	-6,323	324,787	182,119,192
BIMAS Yakın Vade	293.95	295.33	▼ -0.47%	17,190	296.34	286.90	-998	21,421	500,330,447
ASELS Yakın Vade	44.64	44.49	▲ 0.34%	87,267	45.00	43.74	1,400	109,033	387,502,180
ARCLK Yakın Vade	145.34	141.23	▲ 2.91%	13,131	146.48	140.50	1,878	17,900	188,645,402
ALARK Yakın Vade	106.20	106.51	▼ -0.29%	12,231	107.40	103.95	643	34,275	129,308,760
AKSEN Yakın Vade	37.13	36.16	▲ 2.68%	13,595	37.15	36.00	414	34,246	49,600,040
AKBNK Yakın Vade	30.89	30.81	▲ 0.26%	264,359	31.02	30.26	20,682	546,398	811,068,976
AEFES Yakın Vade	114.12	115.26	▼ -0.99%	10,803	116.98	112.55	-207	9,704	123,975,036

DÖVİZ VADELİ YAKIN SÖZLEŞME

SEMBOL	UZLAŞMA	ÖNCEKİ UZLAŞMA	UZLAŞMA DEĞİŞİMİ	GÜNLÜK ADET	GÜNLÜK YÜKSEK	GÜNLÜK DÜŞÜK	AÇIK POZİSYON SAYISI DEĞ.	AÇIK POZİSYON	TOPLAM HACİM
USDTRY Yakın Vade	28.9667	28.9883	▼ -0.07%	25,973	28.9792	28.95	2,332	1,056,632	752,285,110
EURUSD Yakın Vade	1.0736	1.0658	▲ 0.73%	8,247	1.0749	1.064	-882	36,962	249,872,623
EURTRY Yakın Vade	31.0402	30.8753	▲ 0.53%	261	31.0761	30.8	-20	11,606	8,079,670
GBPUSD Yakın Vade	1.2321	1.2202	▲ 0.98%	46	1.2336	1.2198	7	102	1,599,963
CNHTRY Yakın Vade	3.941	3.941	■ 0.00%	0	0	0	0	3	0

ENDEKS VADELİ YAKIN SÖZLEŞME

SEMBOL	UZLAŞMA	ÖNCEKİ UZLAŞMA	UZLAŞMA DEĞİŞİMİ	GÜNLÜK ADET	GÜNLÜK YÜKSEK	GÜNLÜK DÜŞÜK	AÇIK POZİSYON SAYISI DEĞ.	AÇIK POZİSYON	TOPLAM HACİM
XU030 Yakın Vade	8,469.00	8,378.25	▲ 1.08%	233,069	8,520.00	8,284.75	4,571	282,219	736,153,790
XLBNK Yakın Vade	7,280.25	7,238.50	▲ 0.58%	323	7,303.00	7,156.50	59	1,078	365,058
X10XB Yakın Vade	10,673.50	10,552.75	▲ 1.14%	10	10,758.50	10,593.00	3	52	0

KIYMETLİ MADEN VADELİ YAKIN SÖZLEŞME

SEMBOL	UZLAŞMA	ÖNCEKİ UZLAŞMA	UZLAŞMA DEĞİŞİMİ	GÜNLÜK ADET	GÜNLÜK YÜKSEK	GÜNLÜK DÜŞÜK	AÇIK POZİSYON SAYISI DEĞ.	AÇIK POZİSYON	TOPLAM HACİM
XAUUSD Yakın Vade	2,013.15	2,001.50	▲ 0.58%	20,307	2,021.85	2,002.50	-103	32,441	18,958,696
XAGUSD Yakın Vade	23.61	23.25	▲ 1.55%	149,001	23.67	23.00	-8,273	186,437	44,987,426
XAUTRY Yakın Vade	1,926.91	1,912.54	▲ 0.75%	90,629	1,932.01	1,913.35	18,884	1,060,348	174,508,038
XPTUSD Yakın Vade	947.40	936.30	▲ 1.19%	75	954.45	936.30	-9	747	214,473
XPDUSD Yakın Vade	1,135.15	1,143.05	▼ -0.69%	28	1,153.35	1,131.00	12	216	32,296

Yasal Uyarı

Bu raporda yer alan yatırım bilgi, yorum ve tavsiyeleri, yorum ve tavsiyede bulunanların kişisel görüşlerine dayanmakta olup finansal bilgi ve genel yatırım tavsiyesi kapsamında hazırlanmıştır ve hiçbir şekilde yatırım danışmanlığı kapsamında değildir. Yatırım danışmanlığı hizmeti; yetkili kuruluşlar tarafından kişilerin risk ve getiri tercihleri dikkate alınarak kişiye özel sunulmaktadır. Burada yer alan yorum ve tavsiyeler ise genel niteliktedir. Bu tavsiyeler, mali durumunuz ile risk ve getiri tercihlerinize uygun olmayabilir. Bu nedenle, sadece burada yer alan bilgilere dayanarak yatırım kararı verilmesi beklentilerinize uygun sonuçlar doğurmayabilir.

Bu raporda yer alan her türlü bilgi, yorum ve tavsiye uygunluk testi ile tespit edilecek risk grubunuz ve getiri beklentiniz ile uyumlu olmayabilir. Dolayısıyla, uygunluk testi neticesinde risk grubunuz tespit edilmeden sadece burada yer alan bilgilere dayanılarak yatırım kararı verilmesi amaç, bilgi ve tecrübenize uygun sonuçlar doğurmayabilir.

Bu rapor herhangi bir sürede belirli bir getirinin sağlanacağına dair bir taahhüt içermemekte olup, zaman içerisinde piyasa koşullarında meydana gelen değişiklikler nedeniyle yorum ve tavsiyelerde değişiklikler söz konusu olabilir. Bu raporda bahsedilen yatırım araçlarının fiyatları ve değerleri yatırımcıların menfaatlerine aykırı olarak hareket edebilir ve netice itibarıyla yatırımcılar anaparalarını kaybetme riski ile karşı karşıya kalabilirler. Bu raporda yer alan geçmiş performans verileri gelecekte elde edilecek sonuçların bir garantisi olarak kabul edilemez.

Bu raporda yer alan tüm bilgiler ve görüşler yatırımcıları bilgilendirmek amacıyla, Galata Menkul Değerler A.Ş. tarafından güncel ve güvenilir kaynaklardan temin edilmiş olmakla beraber, Galata Menkul Değerler A.Ş. söz konusu bilgilerin doğru ve tam olduğunu taahhüt etmemektedir. Raporlardaki yorumlardan, bilgilerin tam veya doğru olmaması ve/veya güncellenme nedeniyle doğabilecek maddi ve manevi zararlardan Galata Menkul Değerler A.Ş. ve çalışanları sorumlu tutulamaz.

Bu rapor, sadece gönderildiği kişilerin kullanımı içindir. Bu raporun tümü veya bir kısmı Galata Menkul Değerler A.Ş.'nin yazılı izni olmadan çoğaltılamaz, yayınlanamaz veya üçüncü kişilere gösterilemez, ticari amaçla kullanılamaz. Aksi halde, Galata Menkul Değerler A.Ş. uğramış olduğu bütün zarar ve ziyanı talep etme hakkını saklı tutar.