

XU030

Yakın Vade

5.867,25

▲ 1,29%

USD/TRY

Yakın Vade

22,19

▼ -0,22%

EUR/TRY

Yakın Vade

23,89

▲ 0,44%

XAU/TRY

Yakın Vade

1.425,49

▼ -0,86%

EUR/USD

Yakın Vade

1,0775

▲ 0,57%

GBP/USD

Yakın Vade

1,2524

▲ 1,27%

XAU/USD

Yakın Vade

1.998,00

▼ -0,31%

XAG/USD

Yakın Vade

24,18

▲ 1,55%

XU030 YAKIN VADE TEKNİK GÖRÜNÜM

Dünkü işlem gününü 5867 seviyesinden pozitif kapatan yakın vade kontratta, yeni güne de pozitif başlanması halinde; yılbaşından gelen düşen kanalın üst bandını kesen 6000 direnç seviyesi kritik olacak. Buranın kalıcılıkla aşılması halinde; teknik olarak, alıcı işlemler ivme kazanabilir. Diğer yandan, yeni güne satıcılı başlangıç yapmamız durumunda ise; 5791, 5722 ve 5610 destek seviyelerini ilk etapta takipte olacağız.

Dirençler: 6000/6200**Destekler: 5791/5610**

VIOP AÇIK POZİSYON DEĞİŞİMİ

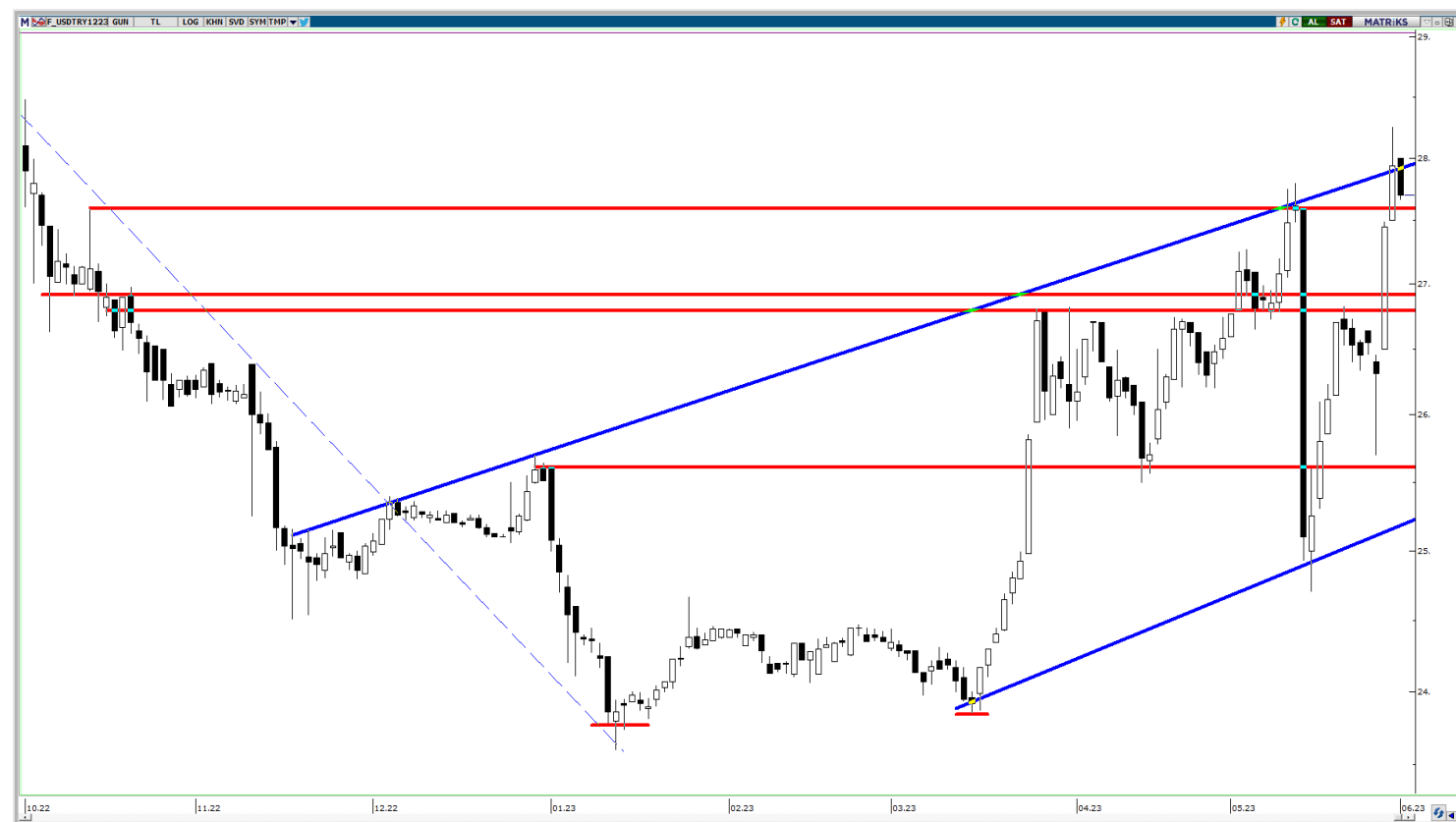
Pay Vadedi	Uzlaşma Fiyatı	Açık Pozisyon	Açık Pozisyon Değişimi
FEKGYO	7,68	435.547	▲ 66.833
FISCTR	12,05	673.766	▲ 38.803
FYKBNK	11,10	756.632	▲ 37.340
FGARAN	28,73	139.280	▲ 34.381
FDOHOL	9,09	280.061	▲ 33.361
FAKBNK	17,20	749.977	▲ 18.233
FTCELL	35,81	96.419	▲ 16.373
FODAS	7,19	319.714	▲ 15.673
FKRDMD	18,82	194.965	▲ 15.352
FSISE	43,23	138.084	▲ 14.207

VIOP EN YÜKSEK HACİM

Pay Vadedi	Uzlaşma Fiyatı	Uzlaşma Değişim (%)	Hacim
FGUBRF	276,67	▲ 0,05%	972.727.514
FYKBNK	11,10	▲ 4,13%	841.456.653
FTHYAO	154,91	▲ 1,34%	830.058.890
FKCHOL	84,47	▲ 1,05%	642.873.004
FAKBNK	17,20	▲ 2,56%	636.108.016
FISCTR	12,05	▲ 1,60%	575.790.712
FGARAN	28,73	▲ 0,81%	541.958.942
FEKGYO	7,68	▲ 1,45%	419.926.080
FTUPRS	71,51	▼ -0,14%	394.166.241
FSISE	43,23	▲ 0,05%	391.244.232

USDTRY ARALIK 2023 VADELİ TEKNİK GÖRÜNÜM

Dünkü işlem gününü, 27,70 seviyesinden TL lehine işlemlerle kapatan Aralık vadeli kontratta, yeni güne de geri çekilmelerle başlanması durumunda; 27,60 ve 27,30 destek noktaları ilk etapta izlemeye alınabilir. Öte taraftan, güne ABD Doları lehine hareketlerle başlanması halinde ise; 28,10 ve 28,35 direnç seviyelerini yeniden takipte olacağız.

Dirençler: 28,10/28,35**Destekler: 27,60/27,30**

PAY VADELİ YAKIN SÖZLEŞME

SEMBOL	UZLAŞMA	ÖNCEKİ UZLAŞMA	UZLAŞMA DEĞİŞİMİ	GÜNLÜK ADET	GÜNLÜK YÜKSEK	GÜNLÜK DÜŞÜK	AÇIK POZİSYON SAYISI DEĞ.	AÇIK POZİSYON	TOPLAM HACİM
YKBNK Yakın Vade	11,10	10,66	▲ 4,13%	762.605	11,21	10,53	37.340	756.632	841.456.653
VESTL Yakın Vade	49,90	47,30	▲ 5,50%	21.943	50,48	47,40	1.473	36.854	107.890.594
VAKBN Yakın Vade	9,97	9,99	▼ -0,20%	58.080	10,24	9,82	-2.588	48.488	58.280.010
TUPRS Yakın Vade	71,51	71,61	▼ -0,14%	7.856	72,50	70,95	940	10.635	394.166.241
TTKOM Yakın Vade	17,19	17,01	▲ 1,06%	71.998	17,43	16,83	7.582	105.574	123.365.449
TSKB Yakın Vade	4,37	4,35	▲ 0,46%	107.929	4,42	4,29	-19.252	88.451	47.059.050
TOASO Yakın Vade	217,24	221,37	▼ -1,87%	11.318	222,72	215,06	-312	11.888	247.690.666
TKFEN Yakın Vade	32,09	31,65	▲ 1,39%	19.828	32,37	31,41	2.025	53.934	63.355.364
THYAO Yakın Vade	154,91	152,86	▲ 1,34%	53.660	156,38	152,07	4.413	135.187	830.058.890
TCELL Yakın Vade	35,81	35,54	▲ 0,76%	52.932	36,39	35,33	16.373	96.419	189.982.247
TAVHL Yakın Vade	82,21	82,15	▲ 0,07%	10.252	84,00	81,01	971	31.829	84.483.911
SOKM Yakın Vade	29,37	28,90	▲ 1,63%	22.783	29,43	28,88	9.238	30.298	66.450.823
SKBNK Yakın Vade	2,52	2,51	▲ 0,40%	131.437	2,57	2,48	-17.370	76.477	33.193.307
SISE Yakın Vade	43,23	43,21	▲ 0,05%	89.866	44,12	42,64	14.207	138.084	391.244.232
SASA Yakın Vade	57,06	56,83	▲ 0,40%	18.587	57,81	56,50	5.240	18.556	244.976.227
SAHOL Yakın Vade	41,51	40,21	▲ 3,23%	53.580	41,92	40,31	1.111	203.493	221.986.799
PGSUS Yakın Vade	488,20	483,96	▲ 0,88%	2.768	493,80	484,51	105	4.312	135.470.208
PETKM Yakın Vade	14,92	14,64	▲ 1,91%	178.928	15,08	14,54	4.213	179.725	266.789.556
OYAKC Yakın Vade	44,60	43,09	▲ 3,50%	37.436	44,73	42,36	678	13.536	164.378.528
ODAS Yakın Vade	7,19	7,02	▲ 2,42%	165.964	7,29	6,97	15.673	319.714	119.177.403
MGROS Yakın Vade	186,24	184,06	▲ 1,18%	3.106	188,58	181,12	476	2.822	57.821.268
KRDMD Yakın Vade	18,82	18,59	▲ 1,24%	178.320	19,20	18,54	15.352	194.965	336.827.771
KOZAL Yakın Vade	24,32	24,17	▲ 0,62%	126.103	25,15	23,60	-3.143	98.639	307.933.245
KOZAA Yakın Vade	47,09	48,19	▼ -2,28%	44.106	48,70	46,32	2.410	70.326	209.410.373
KCHOL Yakın Vade	84,47	83,59	▲ 1,05%	75.669	86,02	83,15	3.288	144.759	642.873.004
KARSN Yakın Vade	9,27	9,11	▲ 1,76%	35.344	9,34	9,06	4.517	40.515	32.649.104
ISGYO Yakın Vade	9,64	9,51	▲ 1,37%	32.291	9,76	8,90	5.583	125.263	30.911.974
ISCTR Yakın Vade	12,05	11,86	▲ 1,60%	478.238	12,23	11,84	38.803	673.766	575.790.712
HEKTS Yakın Vade	29,52	29,71	▼ -0,64%	35.752	30,70	29,39	6.471	53.448	106.905.639
HALKB Yakın Vade	13,41	13,31	▲ 0,75%	51.125	13,69	13,21	-2.744	50.331	68.942.482
GUBRF Yakın Vade	276,67	276,54	▲ 0,05%	35.222	279,19	273,35	-214	127.472	972.727.514
GARAN Yakın Vade	28,73	28,50	▲ 0,81%	189.034	29,14	28,21	34.381	139.280	541.958.942
FROTO Yakın Vade	619,37	613,70	▲ 0,92%	2.399	625,05	605,65	388	4.620	148.131.372
EREGL Yakın Vade	35,26	35,27	▼ -0,03%	92.296	35,87	34,81	9.648	153.365	326.558.878
ENKAI Yakın Vade	27,50	27,55	▼ -0,18%	17.211	28,10	27,20	5.327	31.845	47.736.458
ENJSA Yakın Vade	32,40	32,71	▼ -0,95%	19.068	34,00	31,81	-47	43.326	62.056.732
EKGYO Yakın Vade	7,68	7,57	▲ 1,45%	549.817	7,74	7,48	66.833	435.547	419.926.080
ECILC Yakın Vade	31,12	29,06	▲ 7,09%	14.949	31,23	28,79	5.230	20.614	45.221.924
DOHOL Yakın Vade	9,09	8,91	▲ 2,02%	175.588	9,14	8,83	33.361	280.061	158.173.876
BIMAS Yakın Vade	149,73	147,80	▲ 1,31%	15.909	151,02	147,72	280	32.394	237.695.420
ASELS Yakın Vade	50,53	50,66	▼ -0,26%	56.746	51,53	50,01	5.659	85.460	287.862.860
ARCLK Yakın Vade	106,29	102,78	▲ 3,42%	17.372	107,89	103,00	1.059	12.514	183.543.981
ALARK Yakın Vade	70,95	70,67	▲ 0,40%	9.875	72,48	69,43	-373	20.868	69.890.991
AKSEN Yakın Vade	35,84	35,45	▲ 1,10%	16.459	36,16	34,96	959	12.680	58.380.177
AKBNK Yakın Vade	17,20	16,77	▲ 2,56%	370.416	17,53	16,67	18.233	749.977	636.108.016
AEFES Yakın Vade	62,04	62,10	▼ -0,10%	7.423	62,72	60,45	582	15.426	45.955.547

DÖVİZ VADELİ YAKIN SÖZLEŞME

SEMBOL	UZLAŞMA	ÖNCEKİ UZLAŞMA	UZLAŞMA DEĞİŞİMİ	GÜNLÜK ADET	GÜNLÜK YÜKSEK	GÜNLÜK DÜŞÜK	AÇIK POZİSYON SAYISI DEĞ.	AÇIK POZİSYON	TOPLAM HACİM
USDTRY Yakın Vade	22,1876	22,243	▼ -0,25%	133.640	22,24	22,0366	-43.966	2.007.536	2.966.078.303
EURUSD Yakın Vade	1,0776	1,0714	▲ 0,58%	5.890	1,0781	1,0712	-314	37.448	130.784.579
EURTRY Yakın Vade	23,8733	23,7834	▲ 0,38%	1.065	23,9	23,6102	-370	9.376	25.347.135
GBPUSD Yakın Vade	1,2525	1,2367	▲ 1,28%	102	1,2539	1,2415	43	86	2.632.140
CNHTRY Yakın Vade	3,1181	3,1388	▼ -0,66%	37	3,1251	3,1121	2	3	1.153.687

ENDEKS VADELİ YAKIN SÖZLEŞME

SEMBOL	UZLAŞMA	ÖNCEKİ UZLAŞMA	UZLAŞMA DEĞİŞİMİ	GÜNLÜK ADET	GÜNLÜK YÜKSEK	GÜNLÜK DÜŞÜK	AÇIK POZİSYON SAYISI DEĞ.	AÇIK POZİSYON	TOPLAM HACİM
XU030 Yakın Vade	5.811,75	5.792,25	▲ 0,34%	150.369	5.890,00	5.761,00	2.199	317.326	508.396.760
XLBNK Yakın Vade	4.230,75	4.165,75	▲ 1,56%	672	4.324,25	3.910,00	-33	1.173	427.903
X10XB Yakın Vade	7.118,25	6.976,50	▲ 2,03%	11	7.130,00	7.055,25	1	17	0

KIYMETLİ MADEN VADELİ YAKIN SÖZLEŞME

SEMBOL	UZLAŞMA	ÖNCEKİ UZLAŞMA	UZLAŞMA DEĞİŞİMİ	GÜNLÜK ADET	GÜNLÜK YÜKSEK	GÜNLÜK DÜŞÜK	AÇIK POZİSYON SAYISI DEĞ.	AÇIK POZİSYON	TOPLAM HACİM
XAUUSD Yakın Vade	1.994,55	2.004,25	▼ -0,48%	22.901	2.001,00	1.978,30	-1.733	95.900	36.158.439
XAGUSD Yakın Vade	24,05	23,81	▲ 1,01%	65.613	24,23	23,60	-2.975	204.606	25.232.617
XAUTRY Yakın Vade	1.424,66	1.437,83	▼ -0,92%	222.705	1.437,70	1.412,10	13.280	1.246.350	316.419.678
XPTUSD Yakın Vade	1.018,60	1.019,55	▼ -0,09%	91	1.029,05	1.007,00	13	708	543.792
XPDUSD Yakın Vade	1.401,10	1.377,95	▲ 1,68%	27	1.423,85	1.392,45	13	232	0

Yasal Uyarı

Bu raporda yer alan yatırım bilgi, yorum ve tavsiyeleri, yorum ve tavsiyede bulunanların kişisel görüşlerine dayanmakta olup finansal bilgi ve genel yatırım tavsiyesi kapsamında hazırlanmıştır ve hiçbir şekilde yatırım danışmanlığı kapsamında değildir. Yatırım danışmanlığı hizmeti; yetkili kuruluşlar tarafından kişilerin risk ve getiri tercihleri dikkate alınarak kişiye özel sunulmaktadır. Burada yer alan yorum ve tavsiyeler ise genel niteliktedir. Bu tavsiyeler, mali durumunuz ile risk ve getiri tercihlerinize uygun olmayabilir. Bu nedenle, sadece burada yer alan bilgilere dayanarak yatırım kararı verilmesi beklentilerinize uygun sonuçlar doğurmayabilir.

Bu raporda yer alan her türlü bilgi, yorum ve tavsiye uygunluk testi ile tespit edilecek risk grubunuz ve getiri beklentiniz ile uyumlu olmayabilir. Dolayısıyla, uygunluk testi neticesinde risk grubunuz tespit edilmeden sadece burada yer alan bilgilere dayanılarak yatırım kararı verilmesi amaç, bilgi ve tecrübenize uygun sonuçlar doğurmayabilir.

Bu rapor herhangi bir sürede belirli bir getirinin sağlanacağına dair bir taahhüt içermemekte olup, zaman içerisinde piyasa koşullarında meydana gelen değişiklikler nedeniyle yorum ve tavsiyelerde değişiklikler söz konusu olabilir. Bu raporda bahsedilen yatırım araçlarının fiyatları ve değerleri yatırımcıların menfaatlerine aykırı olarak hareket edebilir ve netice itibarıyla yatırımcılar anaparalarını kaybetme riski ile karşı karşıya kalabilirler. Bu raporda yer alan geçmiş performans verileri gelecekte elde edilecek sonuçların bir garantisi olarak kabul edilemez.

Bu raporda yer alan tüm bilgiler ve görüşler yatırımcıları bilgilendirmek amacıyla, Galata Menkul Değerler A.Ş. tarafından güncel ve güvenilir kaynaklardan temin edilmiş olmakla beraber, Galata Menkul Değerler A.Ş. söz konusu bilgilerin doğru ve tam olduğunu taahhüt etmemektedir. Raporlardaki yorumlardan, bilgilerin tam veya doğru olmaması ve/veya güncellenme nedeniyle doğabilecek maddi ve manevi zararlardan Galata Menkul Değerler A.Ş. ve çalışanları sorumlu tutulamaz.

Bu rapor, sadece gönderildiği kişilerin kullanımı içindir. Bu raporun tümü veya bir kısmı Galata Menkul Değerler A.Ş.'nin yazılı izni olmadan çoğaltılamaz, yayınlanamaz veya üçüncü kişilere gösterilemez, ticari amaçla kullanılamaz. Aksi halde, Galata Menkul Değerler A.Ş. uğramış olduğu bütün zarar ve ziyanı talep etme hakkını saklı tutar.