



Galata Menkul Değerler A.Ş.

Günlük Bülten

27.01.2012

GELİŞMELER

Uluslararası Finans Enstitüsü, Yunan yetkililer ile borç takası konusunda ilerleme kaydettiklerini görüşmelere bugünde devam edileceğini söyledi.
IMF Avrupa kurtarma fonuna Suudi Arabistan'ında katılmasını istiyor.
Merkel ve Netanyahu, İran'a nükleer programıyla ilgili müzakere çağrısında bulundu.
TCMB Başkanı Başçı, geçen yılın enflasyon hedefindeki sapmayı yakında izah edeceklerini bildirdi.

EKONOMİ GÜNDEMİ

Euro Bölgesi Aralık ayı CB öncü göstergeler	11:00
ABD 4.çeyrek GSYH (öncü)	15:30
ABD Michigan Üniversitesi tüketici güveni	16:55

IMKB-100



TEKNİK YORUM

Avrupa borsalarında hafif satıcı bir açılış beklenmekte. Endekste 57.500 önemli direnç seviyeye yaklaştıkça satış yapılabilir.

Destek seviyeleri	56,700 – 56,300 – 55,700
Direnç seviyeleri	57,000 – 57,700 – 58,300

GÜNLÜK HİSSE SENEDİ ÖNERİLERİ

HİSSE	KAPANIŞ	AL	SAT
ITTFH	4.87	4.86	4.94
KRDMA	1.16	1.14	1.17
ASYAB	1.70	1.69	1.72

Kapanış:	56,958
Günlük Fark:	+ 2040
Değ.(%)	+ 3,71
İşlem Hacmi:	3,386,197,434

HAFTALIK HİSSE SENEDİ PORTFÖY ÖNERİSİ			GEÇEN HAFTA ÖNERİLERİ			GEÇMİŞ PERFORMANS		
HİSSE	ALIM FİYATI	HEDEF FİYAT*	HİSSE	Getiri %	IMKB %	DÖNEM	Getiri %	IMKB %
LINK	3,65 – 3,67	3,85 – 3,87	ISYHO	+ 6,76	+ 6,14	2011 ilk 3 Ay	+ 18,95	- 1,88
RHEAG	1,81 - Alındı	1,90 – 1,92	SELEC	+ 6,16		2011 ilk 6 Ay	+ 30,07	- 4,67
BOSSA	2,00 - Alındı	2,12 – Hedefe Ulaşıldı	ITTFH	+ 5,42		2011 ilk 9 Ay	+ 40,32	- 2,65
BTCIM	5,34 – 5,38	5,66 – 5,70	LATEK	+ 5,41		2011 Yılı Tüm	+ 29,89	- 22,75

PİYASA İSTATİSTİKLERİ

Değer Kazananlar (%)	Değer Kaybedenler (%)	Hacim(milyon TL)
NUGYO 17,54	SAMAT 9,69	GARAN 603
ATAC 8,56	ADNAC 8,97	ISCTR 386
YKSGR 7,90	ALYAG 6,51	EKGYO 177
IHYAY 7,50	INFO 6,43	VAKBN 157
AKBNK 6,77	FRIGO 4,72	HALKB 126

PARA PİYASALARI

	Kapanış	Değ. (%)
Tahvil (En Aktif)	9,62	- 7,23
Faizlerin 9,50 – 10,00 bandında hareket etmesi beklenebilir.		

VOB

	Kapanış	Değişim(%)	Açık Pozisyon Sayısı
Endeks-30 kontratları (Şubat)	69,875	+ 4,41	213,274
Dolar Kontratları (Şubat)	1,8060	- 2,14	109,869

* Haftalık hedef fiyat değerlerine ulaşıldığında hisse bu fiyattan satılmış varsayılacak ve performans buna göre hesaplanacaktır. Hedef fiyata ulaşılamazsa, hissenin haftalık kapanış fiyatı üzerinden performans hesaplanacaktır



Galata Menkul Değerler A.Ş.

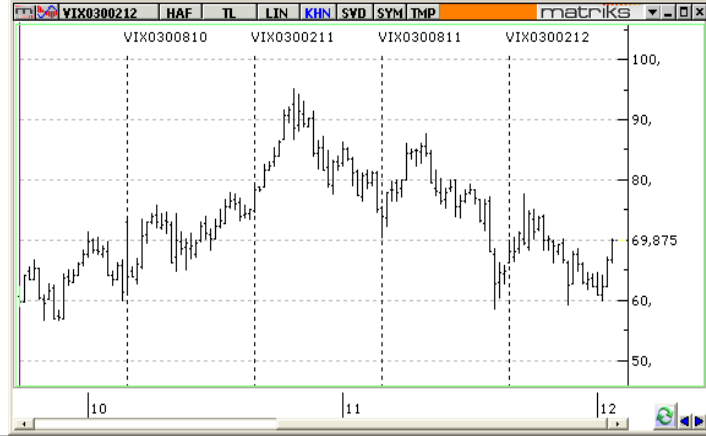
Günlük Bülten

27.01.2012

VOB da işlem hacmi % 50 artarak 1.781.684.000 TL oldu. Hacmin % 89 'u Endeks30 da gerçekleşti. Şubat vadeli kontrat Max. ve Min. 70,250– 66,975 görünken, açık pozisyonlar 9316 kontrat arttı. Şubat Dolar kontratlarında ise Max. Ve Min. 1,8365 – 1,8010 arasında olurken açık pozisyonlar 289 kontrat azaldı. VOB işlem hacmi Hisse piyasasının % 53 'ü kadar oldu.

69,600 – 69,100 – 68,500 destek, 70,000 – 70,300 – 71,000 direnç olarak izlenebilir.

VOB IMKB 30 GRAFİK



VOB DOLAR GRAFİK



DÖVİZ

	Kapanış	Değ. (%)
ABD Doları	1,7895	- 2,13
Euro	2,3535	- 0,72
Japon Yeni	0,1443	-
Euro/Dolar	1,3102	- 0,05
Dolar/Yen	77,06	- 0,50

EMTİA

	Kapanış	Değ. (%)
Petrol	110,92	- 0,09
Altın	1.722,00	- 0,46
Bakır	387,50	- 0,68
Gümüş	33,50	- 0,71
Platin	1.606,50	- 0,22

		Kapanış	Değ. (%)
Dow Jones	ABD	12.734,63	- 0,18
Nasdaq	ABD	2.454,63	- 0,45
S&P 500	ABD	1.318,43	- 0,57
Xetra DAX	Almanya	6.539,85	1,84
Cac 40	Fransa	3.363,23	1,53
Ftse 100	İngiltere	5.795,20	1,26

		Kapanış	Değ. (%)
Merval	Arjantin	2.908,70	- 0,21
Bovespa	Brezilya	62.953,06	0,75
Shangai	Çin	2.319,12	1,00
Hang Seng	Hong Kong	20.435,41	- 0,02
Nikkei	Japonya	8.841,22	- 0,09
RTSI	Rusya	1.561,00	1,75

IMKB

UTPYA - 16/01/2012 tarihinde açıklamış olduğumuz kredi tebliğinde bahsi geçen ve T. İş Bankası Antalya Kurumsal Şb. tarafından Şirketimize tahsis edilen kredi limitimiz için, Utopia World Hotel üzerine İş Bankası lehine 25.000.000 USD ve 5.000.000 TL ' lik ipotek tesis edilmiştir. Kamuoyuna saygılarımızla duyurulur.

KRDMA, KRDMB, KRDM - Şirketimiz Bağlı Ortaklığı Karçel A.Ş., Tacikistan Cumhuriyeti'nde yapılacak olan "Kulyab Kalaikhumb Yolu, Shurabad-Shagon kısmı İnşaatı" nın kapsamında bulunan 10 adet çelik köprü işinin imalatını yapmak üzere, üstlenici firma olan "TEKAR-Teknik Araştırma Tic. Limited. Şti." ile prensip antlaşmasını yapmıştır. Sözleşme Duşanbe de imzalanacak olup, sözleşme tutarı yaklaşık 4.675.000 USD'dir.

IHLAS - Şirketimiz; 5.000 TL sermayeli İHLAS KİMYA SANAYİ LİMİTED ŞİRKETİ de %20,00 iştirak oranı ile 1.000 TL sermaye payına; 220.000 TL sermayeli BURYAL BURSA-YALOVA ENERJİ DAĞITIM LİMİTED ŞİRKETİ de %80,00 iştirak oranı ile 176.000 TL sermaye payına sahiptir. İHLAS KİMYA SANAYİ LİMİTED ŞİRKETİ; 6762 Sayılı T.T.K.nun 451 inci Maddesi ve 5520 Sayılı K.V.K.nun 19 ncu ve 20 nci maddeleri gereğince, tüm aktif ve pasif ile bir kül halinde BURYAL BURSA-YALOVA ENERJİ DAĞITIM LİMİTED ŞİRKETİ ni devir alacaktır. Her iki şirket ortaklar kurulu birleşme konusunda karar almış olup, birleşme işlemine başlanacaktır.

ANELE - Şirketimiz Yönetim Kurulu, Bulgaristan'da yerleşik Energiina Kompania Bonev OOD unvanlı şirketi 300.000 Euro bedelle satın alınmasına karar vermiştir.Hisse senetlerinin devri, ilgili mercilerden alınacak izinler sonrasında gerçekleştirilecektir.

GOLDS - Şirketimizin, 250.000.000 TL kayıtlı sermaye tavanı içinde 120.000.000 TL olan çıkarılmış sermayesinin, tamamı nakden karşılanmak suretiyle 200.000.000 TL'ye artırılması nedeniyle, mevcut ortakların yeni pay alma hakları kısıtlanarak Goldart Holding A.Ş.'ne tahsisli olarak ihraç edilecek 80.000.000.-TL nominal tutarlı payların kurul kaydına alınması için Sermaye Piyasası Kurulu'na yapılan başvuru uygun görülmüş olup, kurul kararı uyarınca Goldart Holding A.Ş., şirketimizin mevcut sermayesini temsil eden paylardan halihazırda mülkiyetinde bulunanları ve sermaye artırımını nedeniyle tahsisli olarak yeni ihraç edilecek paylardan satın alacağı payları, tahsisli olarak satışa arz olunacak payların kurul kaydına alındığı tarihten itibaren 2 yıl süreyle IMKB'de satmayacağını Sermaye Piyasası Kurulu'na taahhüt etmiştir.



Galata Menkul Değerler A.Ş.
Günlük Bülten
27.01.2012

Bu yayında yer alan yatırım bilgi, yorum ve tavsiyeleri yatırım danışmanlığı kapsamında değildir. Yatırım danışmanlığı hizmeti; aracı kurumlar, portföy yönetim şirketleri, mevduat kabul etmeyen bankalar ile müşteri arasında imzalanacak yatırım danışmanlığı sözleşmesi çerçevesinde sunulmaktadır. Burada yer alan yorum ve tavsiyeler, yorum ve tavsiyede bulunanların kişisel görüşlerine dayanmaktadır. Bu görüşler mali durumunuz ile risk ve tercihlerinize uygun olmayabilir. Bu nedenle, sadece burada yer alan bilgilere dayanarak yatırım kararı verilmesi beklentilerinize uygun sonuçlar doğurmayabilir. Bu raporda yer alan veri, bilgi ve grafikler Galata Menkul Değerler A.Ş.'nin güvenilirliğine inandığı kaynaklardan alınmış ve/veya üretilmiştir. Ancak bilgi, veri ve grafiklerin doğruluğu bağımsız olarak teyit edilmemiş olup, Galata Menkul Değerler A.Ş. bilgilerin doğruluğu ve bütünlüğü konusunda garanti vermemekte ve gösterilen tüm özen ve dikkate rağmen doğabilecek veri ve analist değerlendirme, ayırma, kaydetme vb. hatalarından dolayı sorumluluk üstlenmemektedir. Bu yayın, Galata Menkul Değerler A.Ş.'nin izni olmadan kopyalanamaz ve/veya dağıtılamaz; bilgisayar sistemlerine aktarılamaz. © 2006 Galata Menkul Değerler A.Ş.

MERKEZ

Kılıçalipaşa Mahallesi Meclis-i Mebusan Caddesi, Dursun Han No:23 Kat:2, 34433 Salıpazarı
Beyoğlu/ İst. Tel:+90 212 393 39 00. Faks: +90 212 293 10 10

CADDEBOSTAN

Bağdat Cd. Kantarcı Rıza Sok. Sarıca Apt. Kat 1 D 3 Erenköy- Kadıköy /İST.
Tel: +90 216 360 46 66 Fax: +90 216 360 63 83

FENERYOLU

Bağdat Cd. Ar Apt. No: 128 Kat:2 D:6 Feneryolu-Kadıköy/İstanbul
Tel: +90 216 348 16 54 Fax: +90 216 345 93 21

www.galatamenkul.com

Görüş ve önerileriniz için iletişim adresimiz
research@galatamenkul.com